



Dr Yseult NAVEZ
SPF-SPSCAE
Chef du Service de coordination santé-environnement

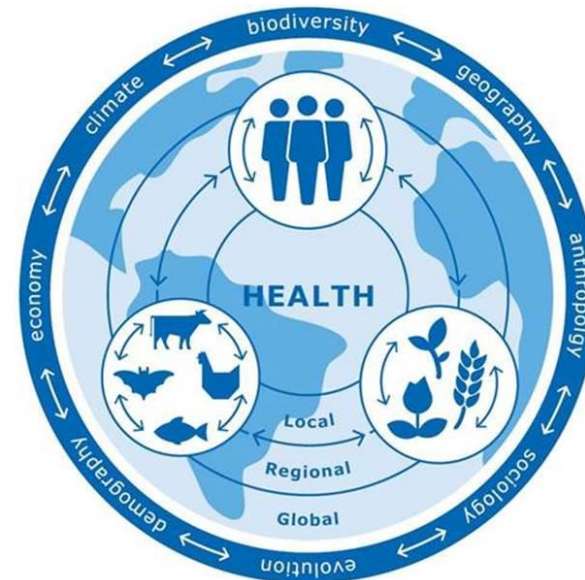


The « One World, One Health » concept

= a worldwide strategy for expanding **interdisciplinary collaborations** and **communications** in

all aspects of health care for

- humans,
- animals,
- plants and
- the environment.





Climate change & Health : impact

- **Effets directs** du CC sur la santé=> augmentation mortalité & morbidité :
 - Canicules
 - Pics de froid
 - Pics d'ozone
 - Maladies vectorielles nouvelles ou existantes
- **Effets indirects:** p.ex.
 - troubles physiques et psychiques liés aux événements extrêmes, inondations,
 - migration forcée,
 - accentue les inégalités sociales de santé, etc.



Climate change & Health



- **Vagues de chaleur:**
 - Déshydratation, coup de chaleur, épuisement
 - Augmentation de la mortalité & morbidité
 - Surtout publics vulnérables: enfants, PA, sportifs
 - Températures extrêmes aggravent l'exposition aux autres polluants; PM, Ozone
 - Refroidissement: entraîne exposition à Legionella
- **Augmentation des troubles allergiques** < quantité pollen, caractère allergène, saison des pollens
 - prévision d'ici 2040: 40% de la population allergique
 - Hausse t° => allongement durée pollénisation, développement de certaines plantes allergisantes & invasive p.ex. ambroisie





Climate change & Health

- Augmentation maladies vectorielles

Les maladies dont le vecteur est déjà présent dans nos milieux tempérés concernent principalement la maladie de Lyme, plasmodium, influenza, hantavirus, leptospirose, dengue, leishmania.

	2000	2001	2002	2003	2004	2005	2006	2007	2008	2009	2010	Tendance17
Maladie de Lyme	29	18	28	31	61	47	66	28	85	70	64	+
Plasmodium	61	64	69	54	56	75	61	49	57	33	59	=
Influenza A	/	/	/	/	128	222	364	518	277	1618	33	+
Influenza B	/	/	/	/	2	79	52	26	177	83	68	+
Hantavirus	2	7	2	3	2	9	7	10	51	34	21	+
Lesptospira	/	15	10	8	8	12	16	8	5	8	7	=
Dengue	/	/	49	26	23	29	39	49	60	53	129	+
Leishmania	/	/	/	10	12	11	8	11	11	12	14	=

Nombre de cas de malades infectés par des maladies à vecteur, zoonoses et autres maladies déclarés en Région de Bruxelles-Capitale (ou en Belgique pour Lesptospira, la Dengue et la Leishmania) par les laboratoires vigies depuis 2000

Source : Surveillance des Maladies Infectieuses par un Réseau de Laboratoires de Microbiologie 2010 - Tendances Épidémiologiques 1983 – 2009 Institut Scientifique de Santé Publique, DO Santé publique et Surveillance 2011 - Rapport : D/2011/2505/21

3 Climate change & Health : what's done

- **NEHAP**- National Environment & Health Action Plan
- **NAP**- Belgian National Adaptation Plan

1/ **Projet de formation des professionnels de la santé :**

- Formation de base
- Formation spécialisée
- Formation continuée: développement de différents modules
 - ✓ Module spécifique concernant les changements climatiques

- Pics de chaleur
- Pics de froid
- Allergies

⇒ Plus de précisions de prévision sur la durée et l'intensité des pics

⇒ Plus de précision sur les saison de pollinisation et effet du CC

⇒ Diffusion des ces infos aux professionnels de la santé : MG, MS, etc.





Climate change & Health



- **NEHAP**

- **2/ MEMO** : Surveillance moustiques exotiques en Belgique & élaboration d'un plan tiques et autres vecteurs exotiques ou non
 - ⇒ besoin d'informations sur l'impact des changements climatiques sur l'évolution des vecteurs
- **3/ Permanente werkgroep** die de acties coördineert van alle entiteiten die betrokken zijn in het '[Ozon- en Hitteplan](#)'
 - Werd opgericht na hittegolf 2003
 - Momenteel: herziening drempelwaarde voor waarschuwingfase hitte
 - Piloten: Dr Luc Tsachoua (FODVVVL-IBRI) & Philippe Maetz (IRCELINE)



Initiative S.T.O.P en Flandre

Afhankelijk van de omstandigheden kiezen we bewust eerst voor het Stappen of Trappen, dan voor het Openbaar vervoer (bus, trein, metro of tram). Pas als ook dat niet lukt dan kunnen we de Personenwagen instappen en dan bij voorkeur met anderen (door te carpoolen).

S.T.O.P. is gezond!

S.T.O.P. is leuk!

S.T.O.P. is goedkoop!

Brandstof is duur

S.T.O.P. is goed voor het milieu!

Een bewuste keuze over onze manier van verplaatsen zorgt er voor dat we onder meer de uitstoot van CO-2 beperken. Kijk maar even naar onderstaand overzichtje.

- Te voet: 0 gram
- Fiets: 0 gram
- Tram: 23 gram
- Trein: 28 gram
- Bus: 85 gram
- Motorfiets: 107 gram
- Auto: 132 gram (op basis van 4 inzittenden)





More information

- Website :
 - www.nehap.be
 - www.climat.be
- nehap@health.belgium.be
- Dr . Yseult Navez : 02/524 9006